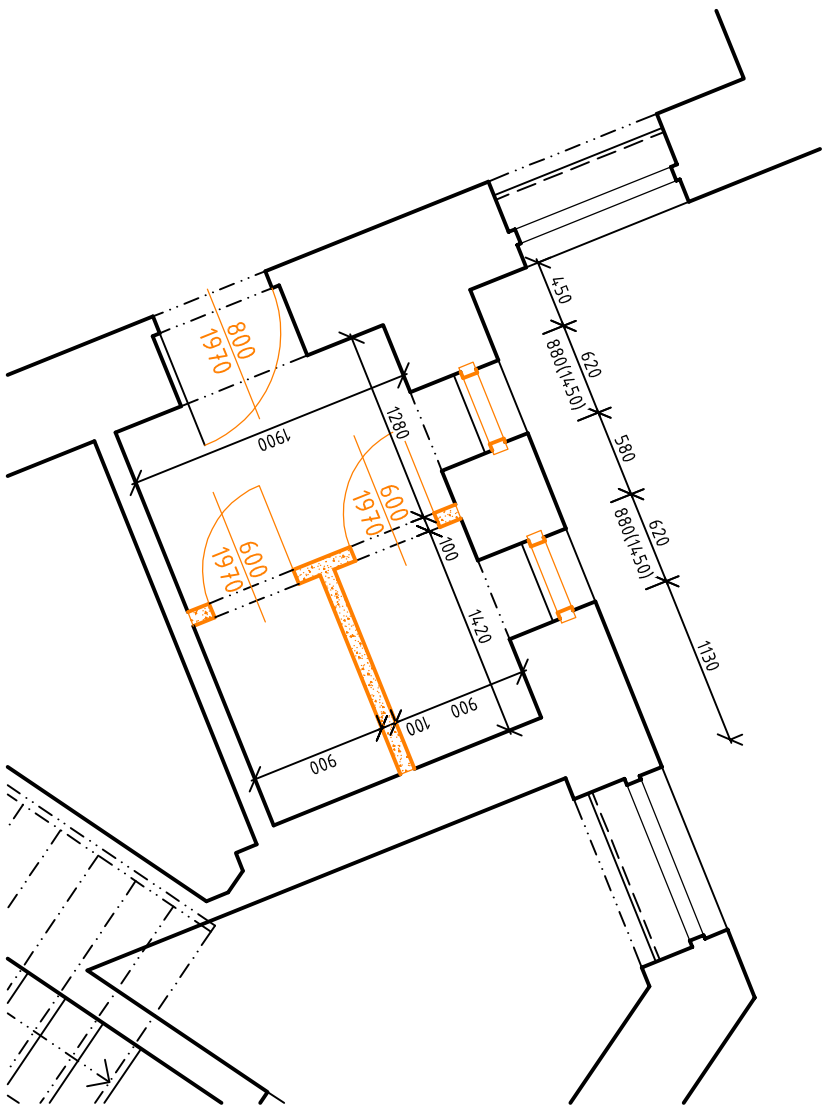


PŮDORYS PŘÍZEMÍ - BOURACÍ PRÁCE

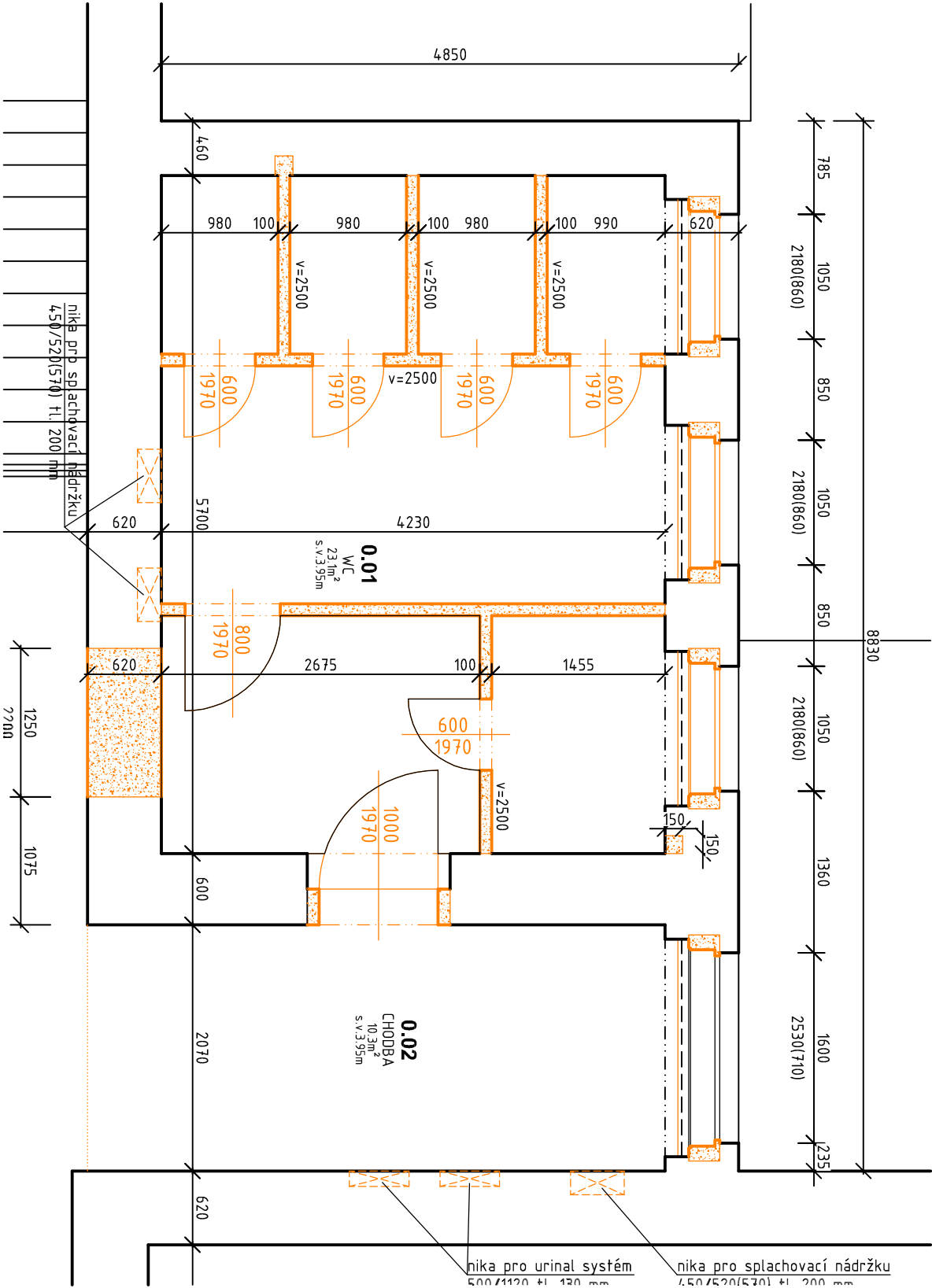


LEGENDA ZDIVA

STÁVAJÍCÍ ZDIVO

BOURANÉ KONSTRUKCE

V PROSTORU SOCIÁLNÍHO ZÁZEMÍ A V ČÁSTI CHODBY BUDOU VYBOURÁNY PODLAHY (BETON + KER. DLAŽBA) V TL. 90 mm
BUDE PROVEDENO ODSTRANĚNÍ STÁVAJÍCÍCH OBKLADŮ
A ODSTRANĚNÍ STÁVAJÍCÍCH OMÍTEK



Výpracoval:		Hlavní inženýr projektu:	
ING. Antonín NÁDVORNÍK		ING. Jaroslav DVOŘÁK	
Obec: CHRUDIM		Země: ČESKÁ REPUBLIKA	
Investor: Pardubický kraj, Komenského náměstí 125, 532 11 Pardubice		Sinc s.r.o. +420 775 124 685 IČ: 288 14 878 www.sinc.cz	
Akce: Obchodní akademie Chrudim - rekonstrukce sociálního zařízení		Formát: 2 A4	
Objekt: SO 01 REKONSTRUKCE SOCIÁLNÍHO ZAŘÍZENÍ		Datum: 03/2016	
Výkres: D.1.1 ARCHITEKTONICKO-STAVEBNÍ ŘEŠENÍ		Stupeň: DZS	
PŮDORYS PŘÍZEMÍ - BOURACÍ PRÁCE		Zakáz. č.: 151205	
		Měřítko: 1:50	
		Č.v.	
		D.1.1.3	